

LA INDUMENTÀRIA ROMANA

LES ESTÀTUES ROMANES

DE QUÈ ENS PARLEN LES PECES DEL MUSEU?

Com podem observar en les escultures del Museu Arqueològic de Tàrraco, les senyores romanes portaven unes túniques i uns vestits llargs fins als peus (estol·les) i a sobre un mantell (palla).

Els homes que eren ciutadans romans, portaven una túnica que els arribava fins als genolls i a sobre una toga que podia arribar a fer entre 6 i 7 metres de llargada.

Us atreviu a vestir-vos com si fossiu romans?



Estàtua femenina
Segle II dC
Marbre



Togat
41-54 dC
Marbre

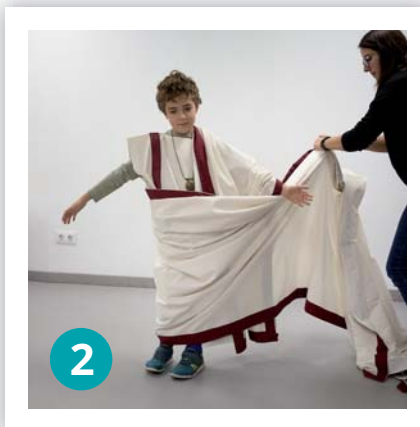
ENS POSEM UNA TOGA

Si no teniu una toga, busqueu un llençol o tros de roba ben llarg.



1

Posem un costat de la toga sobre d'una espatlla.



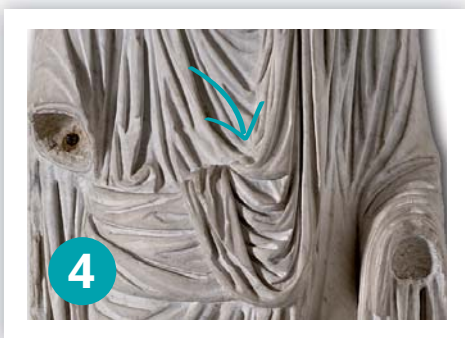
2

Donem una volta sencera al cos per sota els braços.



3

Passem la toga per sobre de la mateixa espatlla.

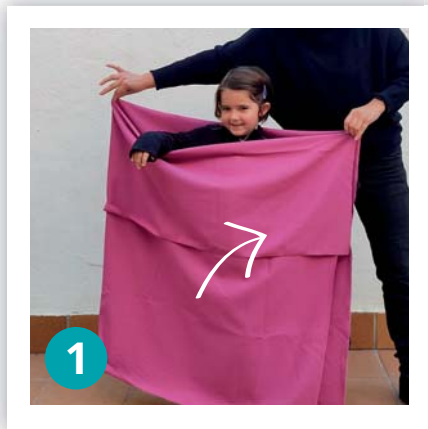


4

Finalment, estireu una mica el primer costat que hem posat de la toga, per a que pengi. Fixeu-vos en l'estàtua!

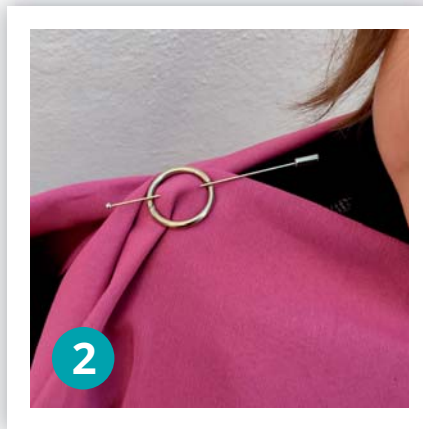
ENS POSEM UN PÈPLUM

Els vestits romans tenien poc patronatge i poques costures.
Un llençol o un tros de tela ens servirà per fer-nos un pèplum d'influència grega.



Doblegueu el llençol per la meitat i poseu-lo al voltant del cos, de tal manera, que la part doblegada us quedi en un costat.

Si el llençol és molt llarg li podeu fer un petit doblec per fer la forma característica del pèplum, tal com indica la fletxa.



Uniu les dues peces de tela amb una agulla per la part superior de les espatlles.

Nosaltres hem fet servir aquestes agulles que imiten les fíbules romanes que es conserven al Museu.



Feu servir un tros de roba llarg i prim o una corda com a cinturó per subjectar el pèplum a sota el pit o a la cintura.



Fíbules
Època romana
Bronze

